

CCI - Mayenne
03.05.22

Développement à l'international

Construire une stratégie
marketing efficace à l'international



Conçoit et déploie des stratégies qui connectent les marques avec leurs audiences

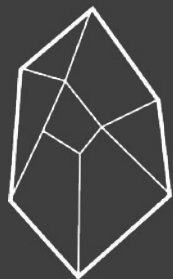
- Conseil stratégique
- Webmarketing et communication opérationnelle
- Suivi des performances

Je suis Quentin de Molliens

Directeur associé de l'agence Mineral

Nantes

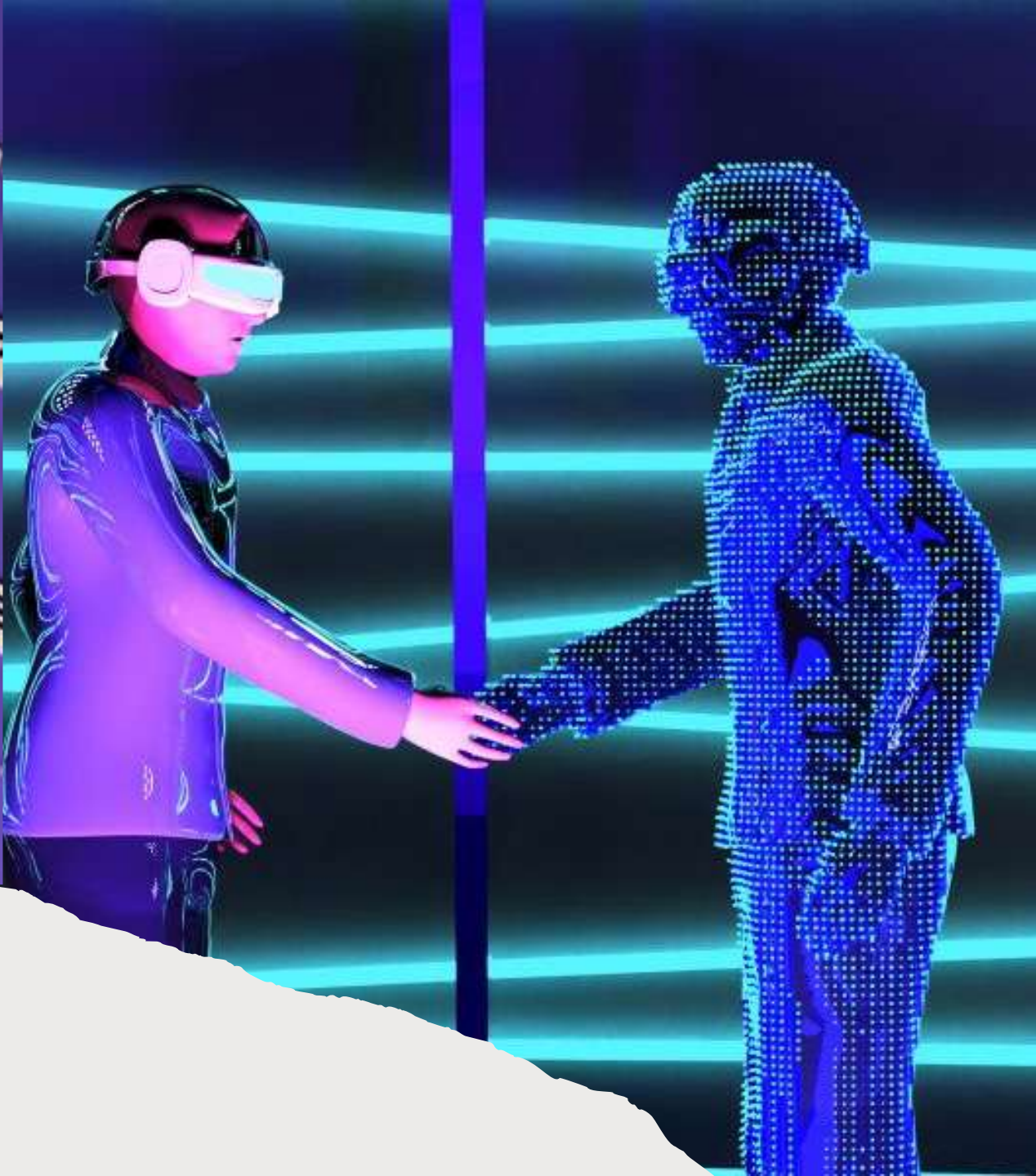




Nos univers d'intervention

- Tech
- Art de vivre
- Énergie
- Finance
- Agro-alimentaire
- Institutionnels
- Industrie





Introduction

Constat
Omnicanalité
Digitalisation

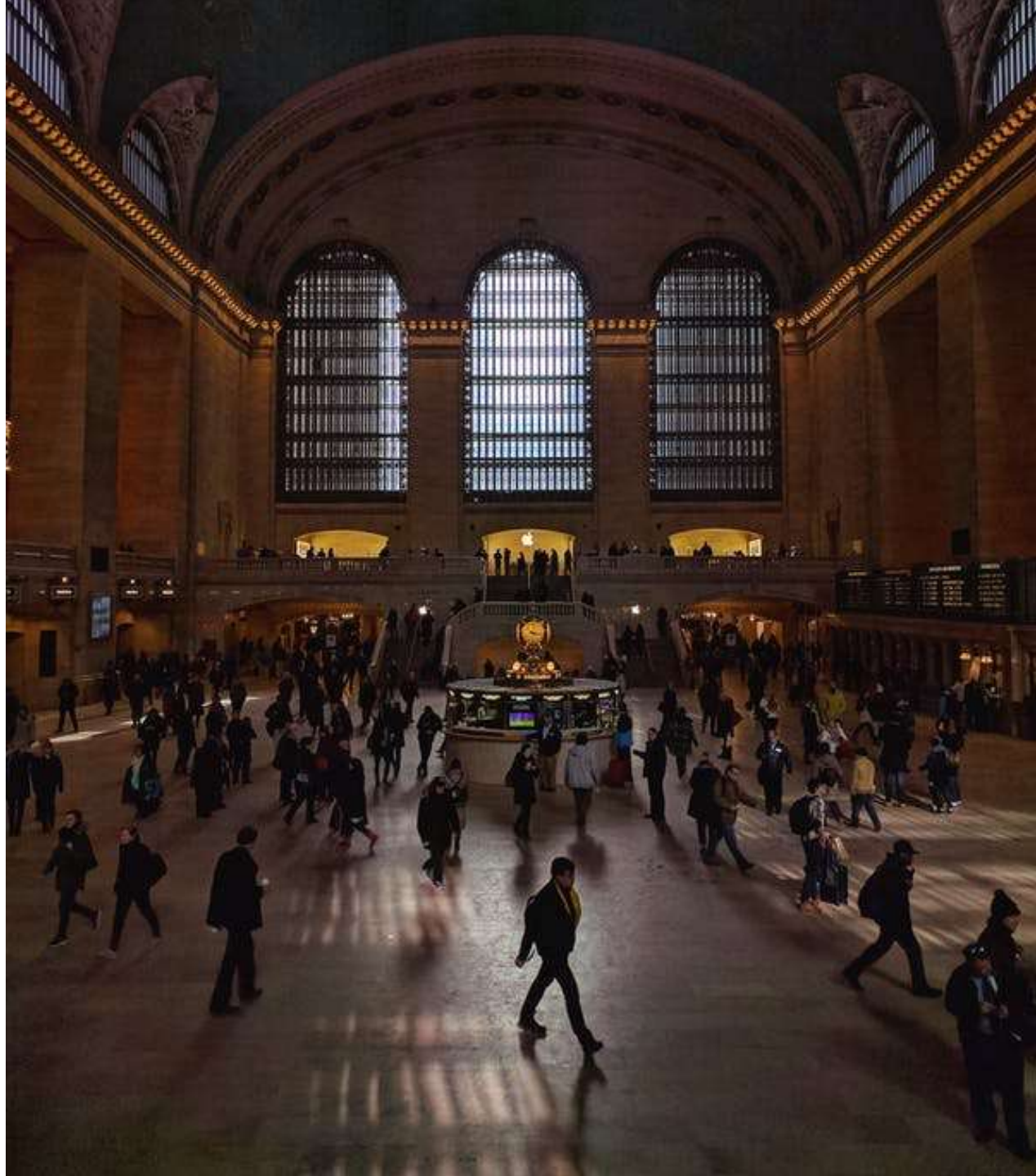


Constat

Stratégie de terrain (démarchage, salons professionnels, appels d'offres...).

Transformation digitale dans les processus industriels VS opérations commerciales.

Adaptation au progrès technologique vs conduite du changement



Multiplicité des points de contact

Virtualisation des échanges

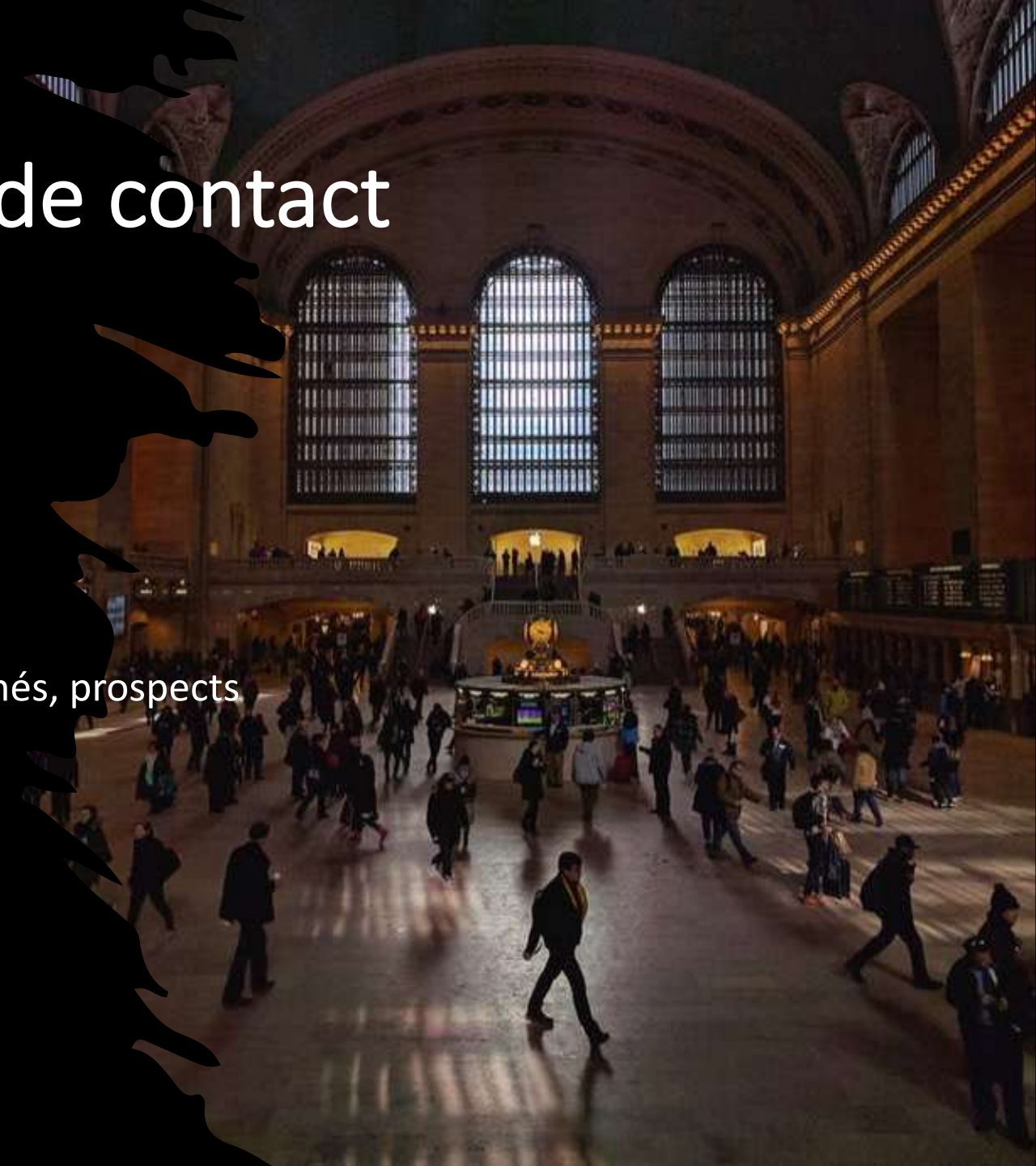
Consolidation des liens par le virtuel

Virtualisation des actions

- de prospections
- de reconnaissance
- d'intelligence économique

Collection et traitement de données clients, marchés, prospects

- Partage des données
- Création de valeur





Omnicanalité

Connecté en permanence

Crédibilité en passant d'un canal à l'autre sans difficulté

Unité expérience client

Liberté de choix

Data et adaptation

DIGITALISER LA STRATEGIE plutôt qu'avoir une stratégie digitale.

- Développer** la notoriété des marques,
- Accentuer** la visibilité aux offres (produits ou services),
- Convaincre** des prospects,
- Améliorer** la connaissance client
- Transformer** les clients en ambassadeurs - prescripteurs



Une économie de l'attention

Acquisition / Conversation / Conversion /
Fidélisation / Renouvellement

| ATTIRER

| INTERAGIR & CRÉER DE LA VALEUR

| FIDELISER

Une économie du virtuel





Les prérequis
pour une
identité
digitale
cohérente

Votre marque est-elle prête à se déployer sur la toile, à l'international ?

Vos actions commerciales sont-elles alignées avec une présence digitale sans frontières ?

Construire ou consolider la digitalisation de la stratégie

| AUDITER

| DIAGNOSTIQUER

1. Son entreprise
2. Son marché

Se situer sur des échelles :

Maturité digitale

Capacité de changement / d'adaptation



A photograph of a wooden staircase built on a steep, rocky hillside. The rocks are dark and covered in patches of green moss. The sky is overcast and grey. The text 'Point de départ' is overlaid in the center of the image.

Point de départ

ACCULTURATION | FORMATION | TRANSFORMER | ACCELERER

Point de départ

- Objectifs fixés = objectifs partagés ?
- CODIR et commerciaux – LinkedIn
- Communication internationale = multilingue
- Campagnes de mailing : liens entre Marketing – Commerce
- Suivi des performances avec un Reporting et bases d'amélioration
- Relais de la communication corporate par les commerciaux
- « portes drapeaux »

Où je veux être ? Attirer | Interagir | Fidéliser



COLLABORATION TRANSVERSALITÉ FORMATION & Amélioration continue

Les ingrédients de la transformation digitale de vos
BU



Qu'est ce que je renvoie ?

- SERP
- Site multilingue
- SEA marque
- SEO produits services savoir-faire
- Marque Employeur
 - LinkedIn
 - Twitter
 - Instagram
- Marque Media
- Livre blanc | Tutoriels
- Automatisation de l'entretien des liaisons

Où je veux être ? - Attirer | Interagir | Fidéliser



Stratégie et
engagement de la
marque

#ATTIRER

Tirer profit d'une présence
digitalisée et adaptée aux
marchés ciblés

Les plateformes



Pour qui ?



Pourquoi ?



Comment ?



Avec qui ?



Avec quelles ressources ?

Générer et
exploiter les
opportunités
#CONVERSER
#CONVERTIR

Social Networks

Créer de la valeur

Générer des intentions

Transformer l'opportunité de dialogue en
opportunité commerciale

Quelles actions ?

- Pour Fidéliser
- Pour conduire le changement

Marketing digital
Marketing culturel
Formations
Ressources
Objectifs
Leadership



Quentin de Molliens

Dir. Associé Mineral

mineral-agency.com

06 50 90 46 56

quentin@mineral-agency.com

Profil LinkedIn : [/in/quentindemolliens](https://www.linkedin.com/in/quentindemolliens)

49 Quai Emile Cormerais

44800 Saint-Herblain

